



Q13. Nombre d'heures de travail

<https://surveys.cma.ca/fr/permalink/enqu%c3%aate51>

Date du sondage: 2017

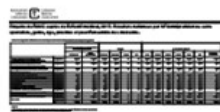
Question complète: Q13. À L'EXCLUSION DES ACTIVITÉS DE GARDE, combien D'HEURES AU COURS D'UNE SEMAINE MOYENNE consacrez-vous aux activités suivantes? Aux fins du sondage, supposez que ces activités sont mutuellement exclusives; ainsi, si une activité couvre deux catégories, veuillez indiquer les heures dans une seule.

Thème: Activités de garde
Soins aux patients
Heures et charge de travail
Gestion médicale (p. ex., frais généraux, documents administratifs)

Mots clés: Activités de garde
Charge de travail
Enseignement
Formation médicale continue (FMC)
Gestion médicale
Heures de travail
Recherche
Soins aux patients
Soins indirects
Tâches administratives
Travaux des comités
Temps
Horaire

- Choix de réponse:
- Soins directs aux patients sans enseignement, peu importe le milieu
 - Soins directs aux patients avec enseignement, peu importe le milieu
 - Enseignement ou formation sans soins directs aux patients (contact avec des étudiants ou des résidents, préparation, correction, évaluations, etc.)
 - Soins indirects aux patients (tenue de dossiers médicaux, rapports, appels téléphoniques, rencontres avec les familles, etc.)
 - Comités des établissements de santé (comités de planification scolaire)
 - Administration (gestion d'un programme universitaire, médecin-chef, directeur de département, ministère de la Santé, etc.)
 - Recherche (y compris gestion de la recherche et publications)
 - Gestion de votre clinique (personnel, installation, équipement, etc.)
 - Éducation médicale continue ou développement professionnel continu (cours, lectures, vidéos, bandes sonores, séminaires, etc.)

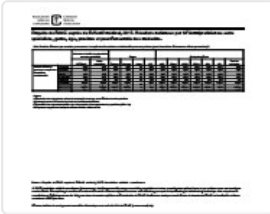
Documents



CMA_Survey_Workforce2017_Q13_WorkHrs-f.pdf

 Voir le PDF

 Télécharger PDF



Q14. Nombre d'heures de travail administratif

<https://surveys.cma.ca/fr/permalink/enqu%c3%aate52>

Date du sondage: 2017


Question complète: Q14. Combien d'heures par semaine passez-vous à remplir des formulaires administratifs pour vos patients (p.ex. formulaires d'assurance offerte par un tiers)?


Thème: Gestion médicale (p. ex., frais généraux, documents administratifs)
Heures et charge de travail

Mots clés: Soins aux patients
Charge de travail
Formulaires administratifs
Formulaires assurances
Gestion médicale
Soins indirects
Tâches administratives
Paperasse
Administration

Documents

CMA_Survey_Workforce2017_Q14_AdminForms-f.pdf

 Voir le PDF

 Télécharger PDF



Q16. Frais généraux

<https://surveys.cma.ca/fr/permalink/enqu%c3%aate54>


Date du sondage: 2017

Question complète: Q16. Quelle proportion de vos revenus professionnels bruts consacrez-vous à la gestion de votre clinique (p. ex. personnel, bail/loyer/versements hypothécaires, location d'équipement, avantages sociaux, frais de transport, honoraires, primes d'assurance contre la faute professionnelle, etc.)?


Thème: Mode de rémunération
Gestion médicale (p. ex., frais généraux, documents administratifs)


Mots clés: Frais d'administration
Frais généraux
Gestion médicale
Mode de rémunération
Dépenses
Coûts

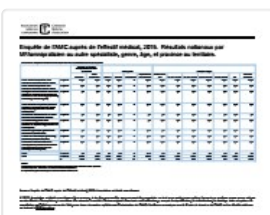
Documents



CMA_Survey_Workforce2017_Q16_Overhead-f.pdf

 Voir le PDF

 Télécharger PDF



Q21 & Q22. Nombre d'heures de travail

<https://surveys.cma.ca/fr/permalink/enqu%c3%aate111>

Date du sondage: 2019

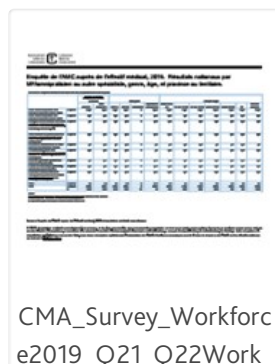
Question complète: Q21 & Q22. À L'EXCLUSION DES ACTIVITÉS DE GARDE, combien D'HEURES AU COURS D'UNE SEMAINE MOYENNE consacrez-vous aux activités suivantes? Aux fins du sondage, supposez que ces activités sont mutuellement exclusives; ainsi, si une activité couvre deux catégories, veuillez indiquer les heures dans une seule.

Thème: Accès aux services
 Activités de garde
 Heures et charge de travail
 Gestion médicale (p. ex., frais généraux, documents administratifs)
 Soins aux patients

Mots clés: Temps
 Charge de travail
 Horaire
 Activités professionnelles
 Gestion
 Éducation

Choix de réponse: Soins directs aux patients sans enseignement, peu importe le milieu
 Soins directs aux patients avec enseignement, peu importe le milieu
 Enseignement ou formation sans soins directs aux patients (contact avec des étudiants ou des résidents, préparation, correction, évaluations, etc.)
 Soins indirects aux patients (tenue de dossiers médicaux, rapports, appels téléphoniques, rencontres avec les familles, etc.)
 Comités des établissements de santé (comités de planification scolaire)
 Administration (gestion d'un programme universitaire, médecin-chef, directeur de département, ministère de la Santé, etc.)
 Recherche (y compris gestion de la recherche et publications)
 Gestion de votre clinique (personnel, installation, équipement, etc.)
 Éducation médicale continue ou développement professionnel continu (cours, lectures, vidéos, bandes sonores, séminaires, etc.)
 Autre
 NOMBRE TOTAL D'HEURES TRAVAILLÉES PAR SEMAINE

Documents



hours-f.pdf

 Voir le PDF

 Télécharger PDF